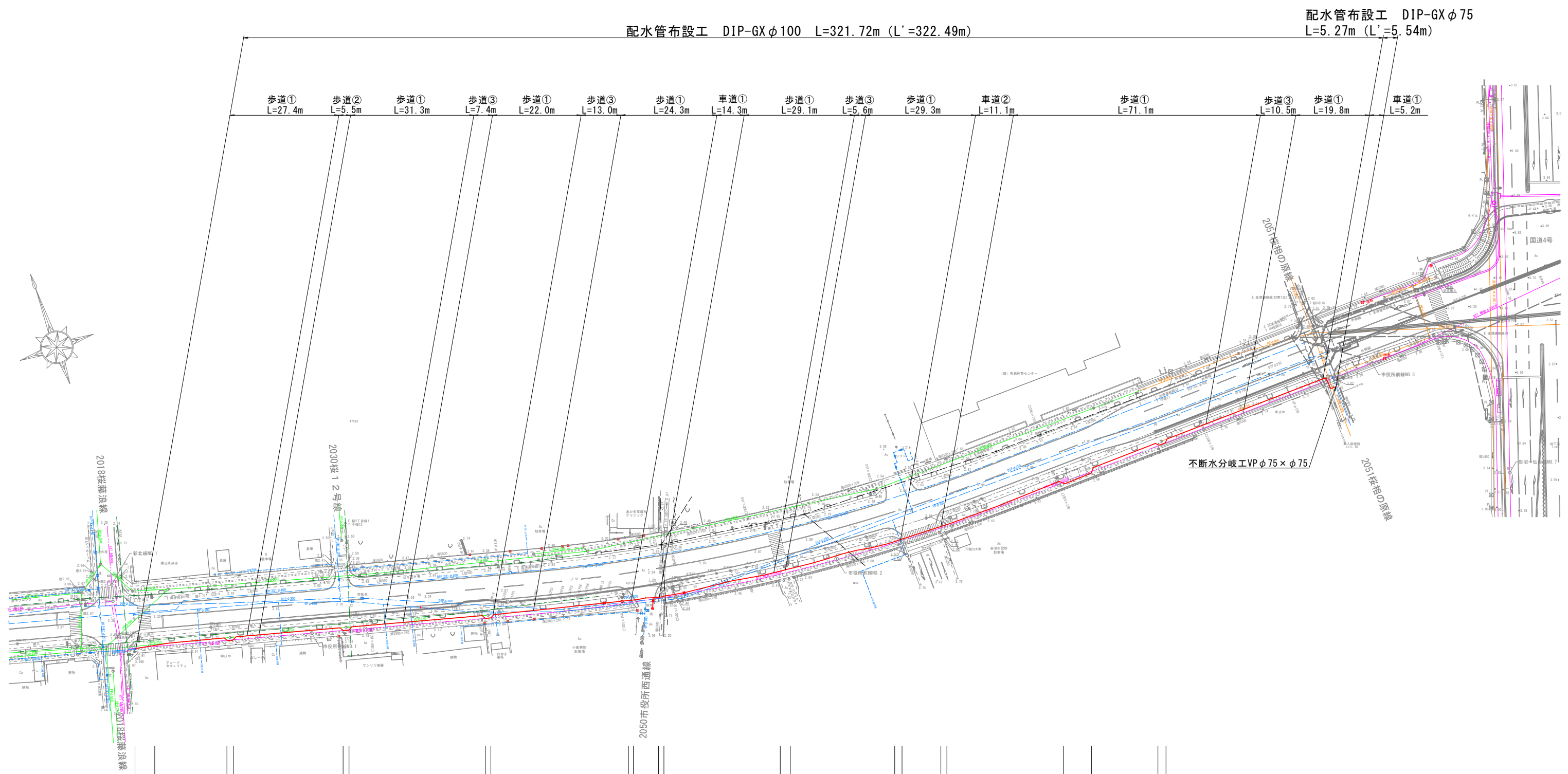


配水管布設工 平面図

S=1/500

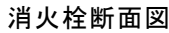


- 仮設点字シート N=17枚
- 仮設点字シート N=8枚
- 仮設点字シート N=7枚
- 仮設点字シート N=7枚
- 点字ブロック撤去再設置工 N=6枚 N=6枚
- 点字ブロック撤去再設置工 N=9枚
- 点字ブロック撤去再設置工 N=6枚 N=6枚
- 仮設点字シート N=22枚
- 仮設点字シート N=7枚

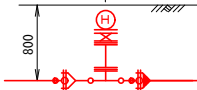
凡例	
---	既設上水道管
---	新設上水道管
---	既設汚水管
---	NTT管

工事名	令和8年度 工請第2号 二木大通線配水管布設工事		
箇所	岩沼市 桜一丁目 地内		
図名	配水管布設工 平面図		
縮尺	図示	位置	
設計者		照査	
岩沼市上下水道部	図番	1	

S=FREE



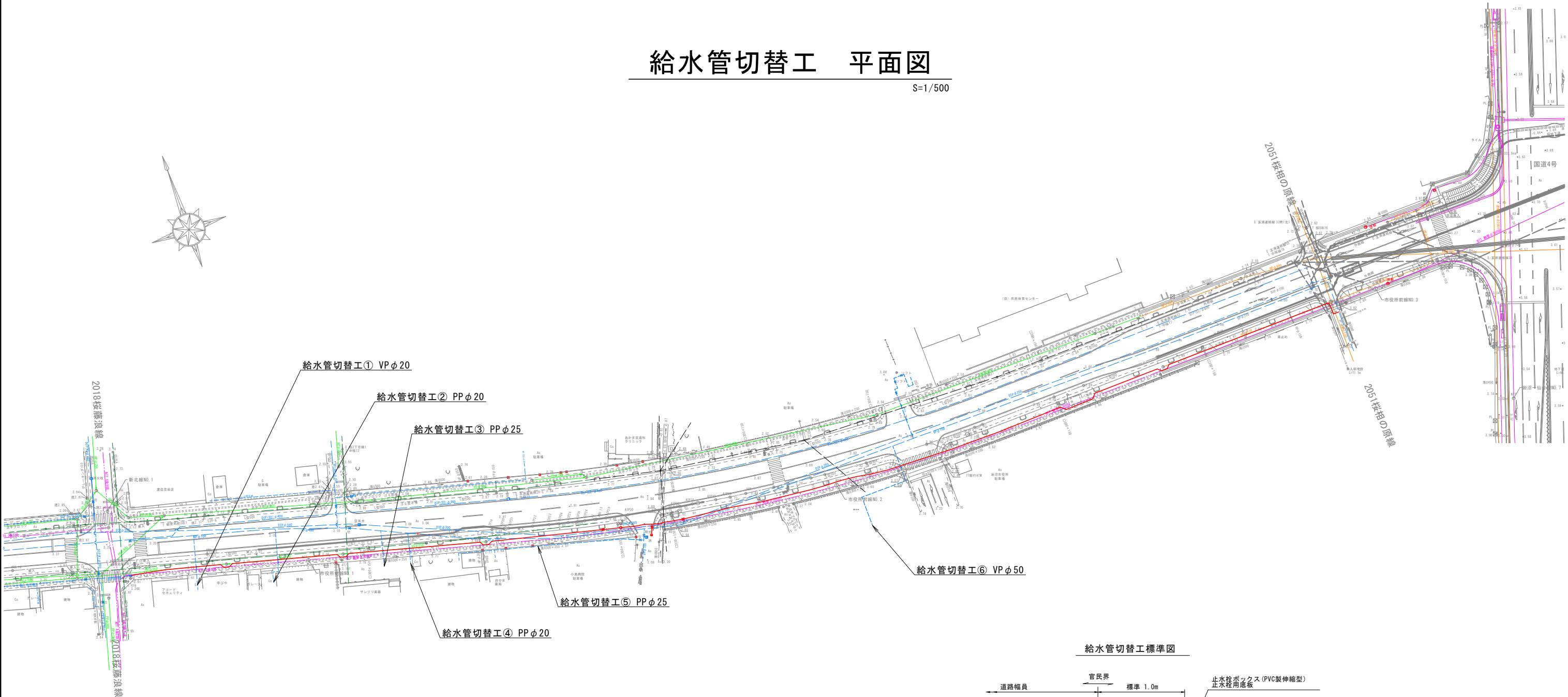
地下式単口消火栓 φ75
鉄芯パッキン φ75
FCD 補修弁 φ75×150L (RF-RF0.75Mpa)
鉄芯パッキン φ75
DIP (F) フランジ短管 φ75×200L (RF-RF0.75Mpa)
鉄芯パッキン φ75
DIP-GX F付T字管 φ100×φ75



工事名	令和8年度 工請第2号 二木大通線配水管布設工事		
箇所	岩沼市 桜一丁目 地内		
図名	配水管布設工 管割図		
縮尺	図示	位置	
設計者		照査	
岩沼市上下水道部	図番	2	

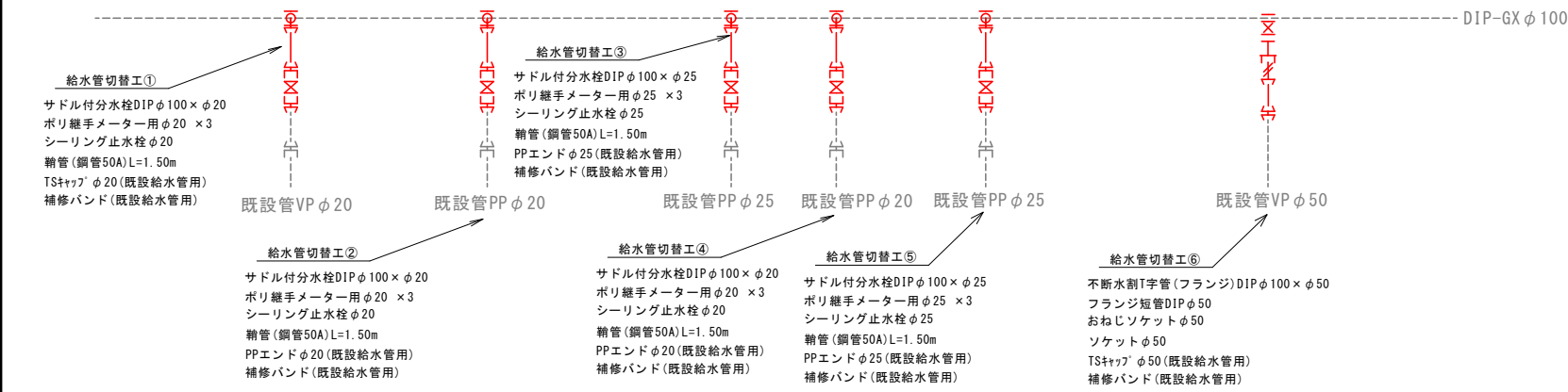
給水管切替工 平面図

S=1/500

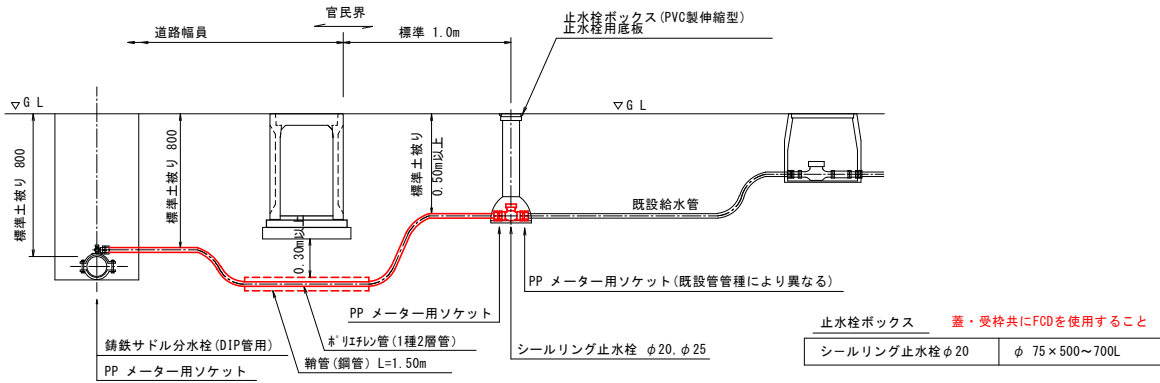


給水管切替工詳細図

S=FREE



給水管切替工標準図



凡例

---	既設上水道管
---	新設上水道管
---	既設汚水管
---	NTT管

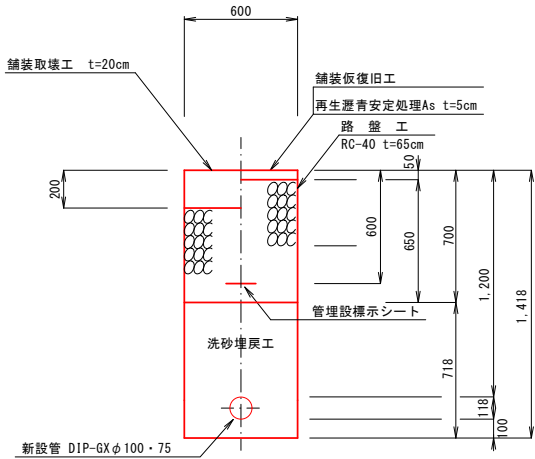
工事名	令和8年度 工請第2号 二木大通線配水管布設工事		
箇所	岩沼市 桜一丁目 地内		
図名	給水管切替工 平面図 / 詳細図	位置	
縮尺	図示	照査	
設計者		図番	3
岩沼市上下水道部			

土工・復旧標準図

S=1:20

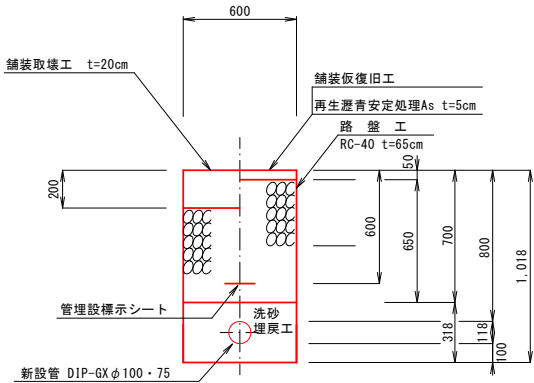
市道車道①

DIP-GXφ100・75



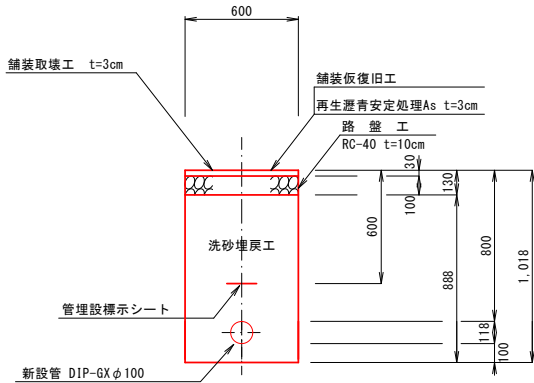
市道車道②

DIP-GXφ100・75



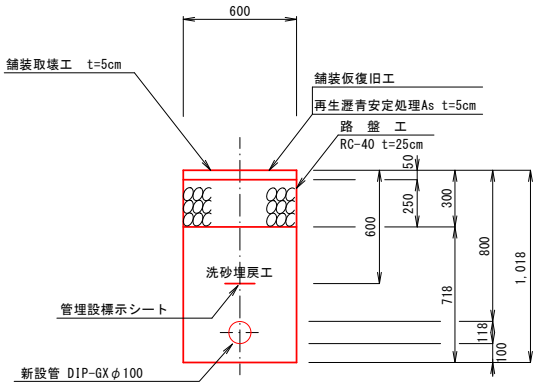
市道歩道①

DIP-GXφ100



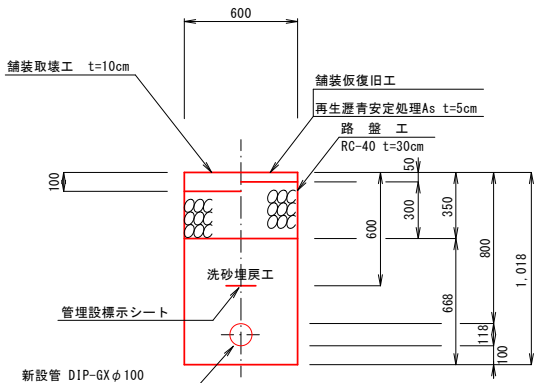
市道歩道②

DIP-GXφ100



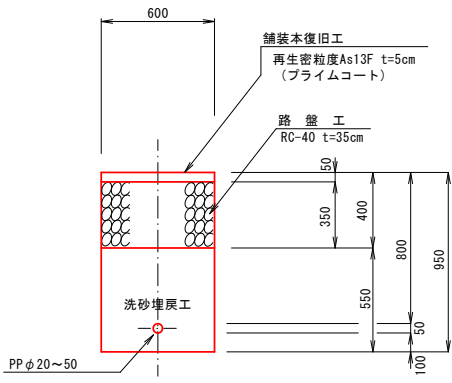
市道歩道③

DIP-GXφ100



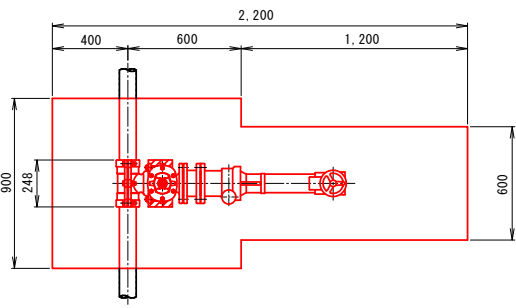
民地内As部

PPφ20~50

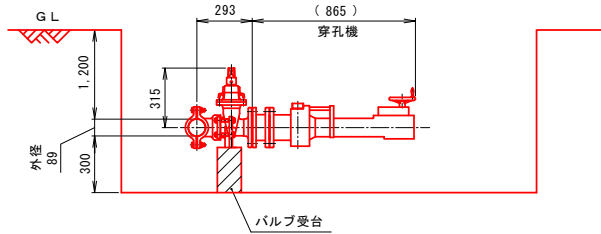


不断水分岐工 土工図

平面図

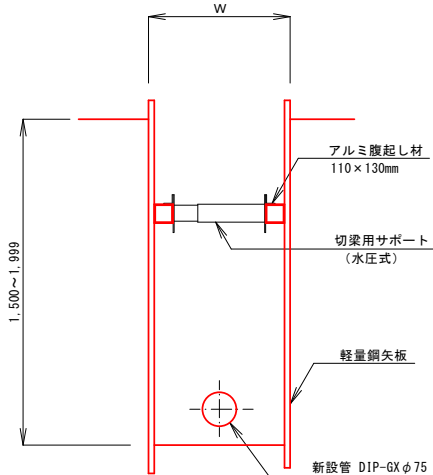


側面図



土留工標準図

(深さ2m未満)



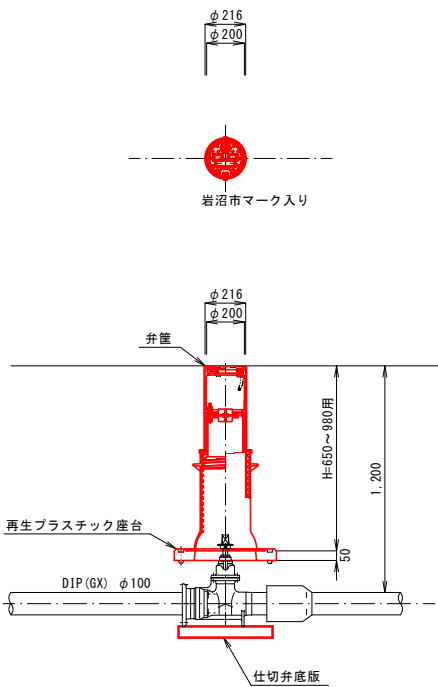
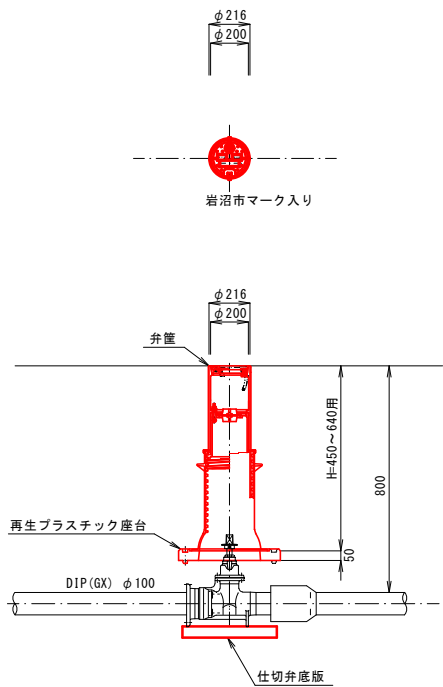
工事名	令和8年度 工請第2号 二木大通線配水管布設工事		
箇所	岩沼市 桜一丁目 地内		
図名	土工・復旧標準図		
縮尺	S=1:20	位置	
設計者		照査	
岩沼市上下水道部	図番	4	

付帯工標準図

S=FREE

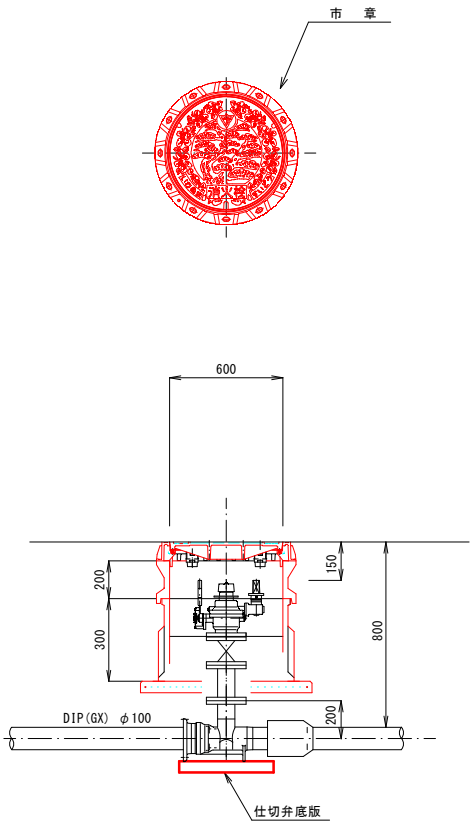
仕切弁室設置工

(DIP-GX φ100)



消火栓設置工

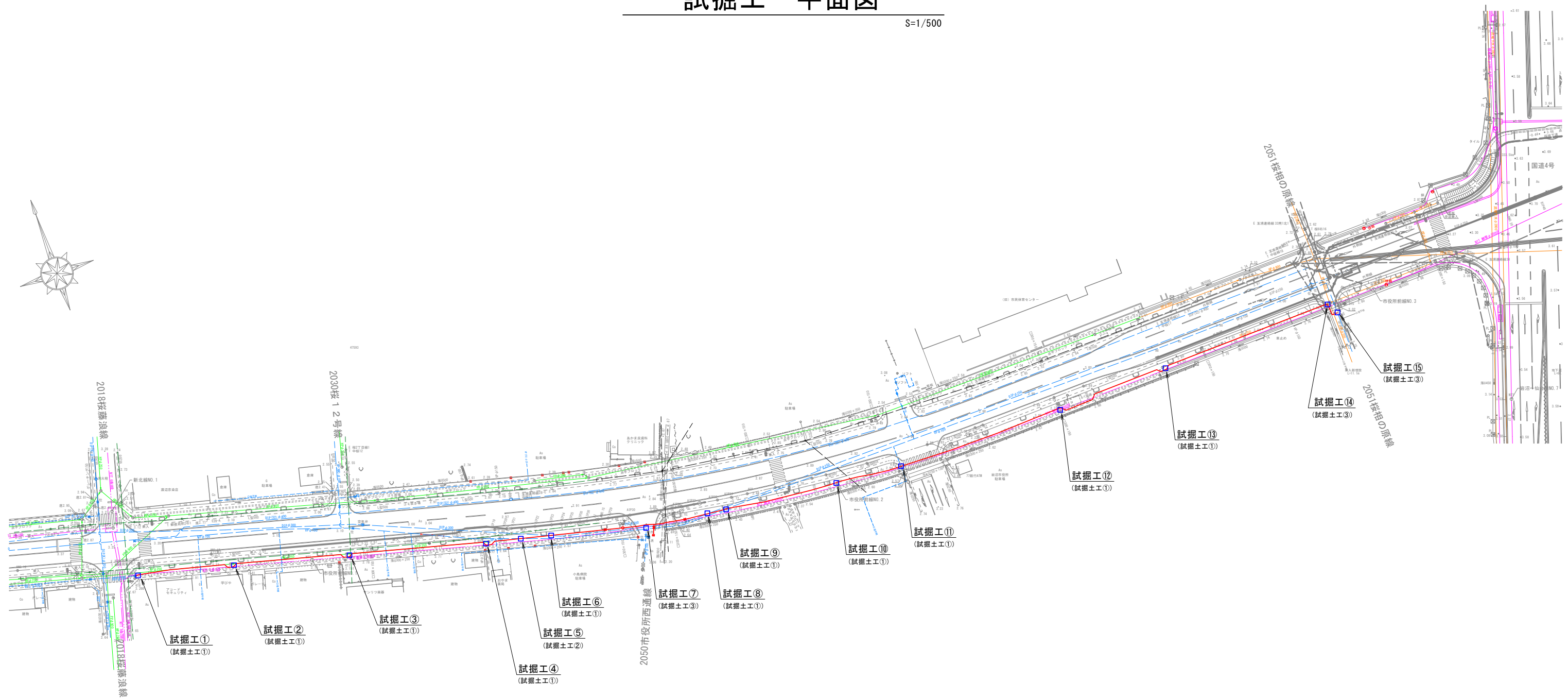
(DIP-GX φ100)



工事名	令和8年度 工請第2号 二本大通線配水管布設工事		
箇所	岩沼市 桜一丁目 地内		
図名	付帯工標準図		
縮尺	図示	位置	
設計者		照査	
岩沼市上下水道部	図番	5	

試掘工 平面図

S=1/500

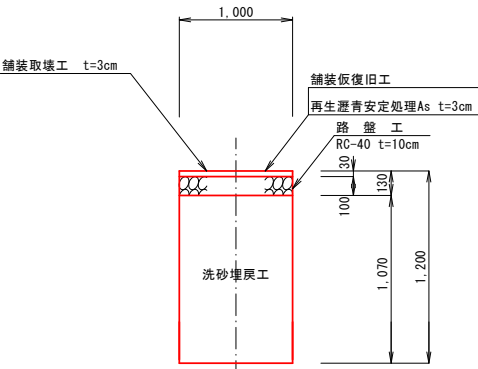


土工・復旧標準図

S=1:20

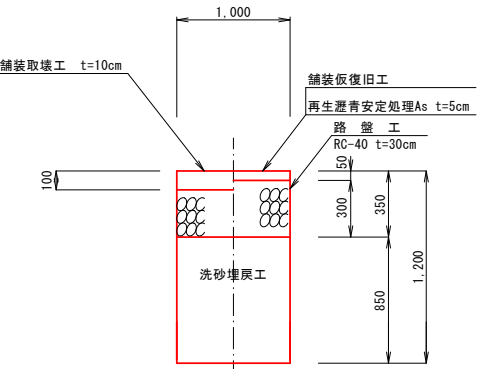
試掘土工①

歩道一般部



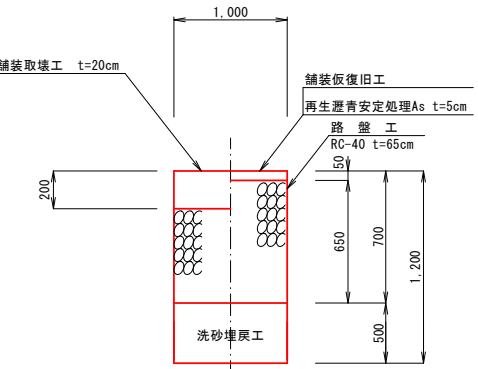
試掘土工②

歩道乗入部



試掘土工③

車道一般部



凡例

---	既設上水道管
---	新設上水道管
---	既設汚水管
---	NTT管

工事名	令和8年度 工請第2号 二木大通線配水管布設工事		
箇所	岩沼市 桜一丁目 地内		
図名	試掘工 平面図	土工・復旧標準図	
縮尺	図示	位置	
設計者		照査	
岩沼市上下水道部	図番	6	